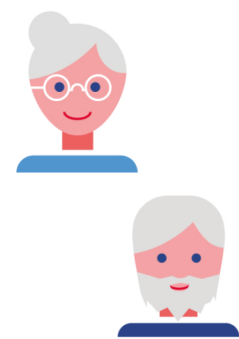


## Международный день пожилого человека

1 октября

### Численность лиц старше трудоспособного возраста

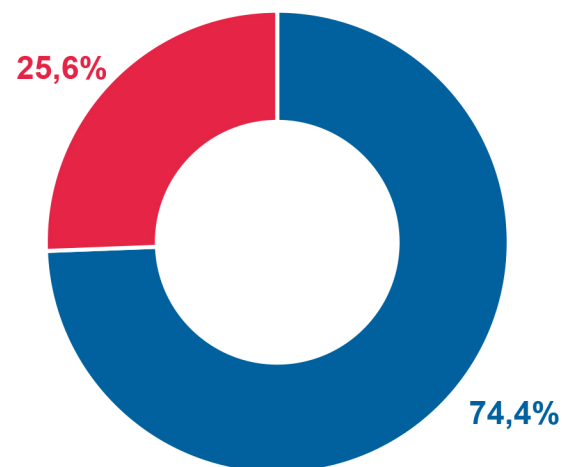
по данным на 1 января 2022 года



## 801,8 тысячи человек

**71% - женщины**  
в возрасте старше 57 лет и старше

**29% - мужчины**  
в возрасте старше 62 лет и старше



доля пожилых лиц в общей численности населения региона, в %

■ лица остальных возрастных категорий

■ лица старше трудоспособного возраста

### Численность долгожителей

по данным на 1 января 2022 года



90+

## 16,0 тысячи человек

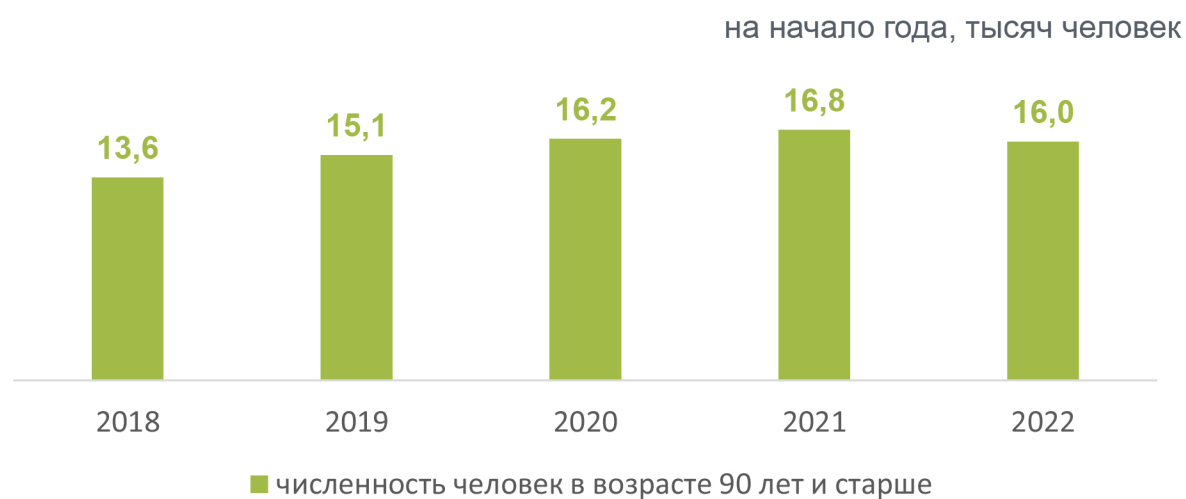
в возрасте 90 лет и старше



100+

## 674 человека

в возрасте 100 лет и старше



### Пенсии

по данным на 1 июля 2022 года



## 18 209 рублей

средний размер назначенных месячных пенсий

## 936,0 тысячи человек

численность человек, стоящих на учете в Отделении Пенсионного фонда РФ по Самарской области

